



ΕΚΟΜΕ

Εθνικό Κέντρο Οπτικοακουστικών Μέσων  
και Επικοινωνίας

# STUDIO GREECE

YOUR IDEA IN ACTION!



# ΑΓΑΠΗΤΟΙ ΦΙΛΟΙ,

ΕΛΛΑΔΑ:  
ΦΙΛΟΞΕΝΕΙ  
ΤΟ ΣΗΜΑΝΤΙΚΟΤΕΡΟ  
ΣΑΣ ΑΦΗΓΗΜΑ

1

Το Εθνικό Κέντρο Οπτικοακουστικών Μέσων και Επικοινωνίας - **ΕΚΟΜΕ**, στηρίζει την οπτικοακουστική παραγωγή στην Ελλάδα, θέτοντας τα θεμέλια, μέσω των στοχευμένων του δράσεων στους πυλώνες **Επένδυση - Ψηφιοποίηση - Εκπαίδευση**, για τους επαγγελματίες της οπτικοακουστικής παραγωγής, που επιθυμούν να υλοποιήσουν μια καινοτόμο και ανταγωνιστική **ΙΔΕΑ**.

Χάρη στην επιτυχημένη εφαρμογή του προγράμματος επιχορήγησης Cash Rebate 40%, του προγράμματος φορολογικής ελάφρυνσης Tax Relief 30% και στη λειτουργία του Εθνικού Δικτύου Film Offices, δημιουργούνται ευκαιρίες για τις οπτικοακουστικές παραγωγές που επιθυμούν να επωφεληθούν από τις μοναδικές τοποθεσίες της Ελλάδας, από το ασφαλές της περιβάλλον, το ταλαντούχο έμπιστο δυναμικό, τα έμπειρα συνεργεία και τις επαγγελματικές της υποδομές.

ΣΑΣ ΠΡΟΣΚΑΛΩ ΝΑ ΑΝΑΚΑΛΥΨΕΤΕ ΤΗΝ ΕΛΛΑΔΑ, ΕΝΑ ΜΟΝΑΔΙΚΟ ΦΥΣΙΚΟ ΚΑΙ ΑΣΦΑΛΕΣ ΣΤΟΥΝΤΙΟ, ΝΑ ΕΞΕΡΕΥΝΗΣΕΤΕ ΤΙΣ ΑΣΥΓΚΡΙΤΑ ΟΜΟΡΦΕΣ ΤΟΠΟΘΕΣΙΕΣ ΤΗΣ ΚΑΙ ΝΑ ΥΛΟΠΟΙΗΣΕΤΕ ΕΔΩ ΤΟ ΣΗΜΑΝΤΙΚΟΤΕΡΟ ΣΑΣ ΑΦΗΓΗΜΑ.



*Panos Kouanhs*

**ΠΑΝΟΣ ΚΟΥΑΝΗΣ**

Πρόεδρος &  
Διευθύνων Σύμβουλος

# ΤΟΠΟΘΕΣΙΑ: ΕΛΛΑΔΑ



Η ΕΛΛΑΔΑ ΕΙΝΑΙ  
Ο ΙΔΑΝΙΚΟΣ  
ΠΡΟΟΡΙΣΜΟΣ  
ΓΙΑ ΤΟ ΕΠΟΜΕΝΟ  
ΕΡΓΟ ΣΑΣ

3

- ✓ **ΟΙΚΟΝΟΜΙΚΑ ΚΙΝΗΤΡΑ**  
Cash Rebate 40% & Tax Relief 30%.
- ✓ **ΥΠΟΔΟΜΕΣ**  
και αναβαθμισμένες υπηρεσίες  
(Εθνικό Δίκτυο Film Offices).
- ✓ **ΕΝΑ ΑΣΥΓΚΡΙΤΟ  
ΦΥΣΙΚΟ ΣΚΗΝΙΚΟ**  
με φυσικό φως όλο το χρόνο.
- ✓ **ΦΗΜΙΣΜΕΝΗ ΕΛΛΗΝΙΚΗ  
ΦΙΛΟΞΕΝΙΑ**
- ✓ **ΕΜΠΕΙΡΟΙ ΕΠΑΓΓΕΛΜΑΤΙΕΣ**  
και υποδομές.
- ✓ **ΑΣΦΑΛΕΣ ΠΕΡΙΒΑΛΛΟΝ**  
για τις παραγωγές.
- ✓ **COVID-19 ασφαλές**  
Μέτρα προστασίας και επικαιροποιημένα  
πρωτόκολλα ασφαλείας για τα γυρίσματα,  
με στόχο την προστασία της υγείας για  
τους επισκέπτες και επαγγελματίες κατά  
την παραμονή τους.

# ΤΟ ΕΛΛΗΝΙΚΟ CASH REBATE 40%

Από τον Απρίλιο 2018, το Ελληνικό Cash Rebate χρηματοδοτεί κινηματογραφικές **ΤΑΙΝΙΕΣ / ΤΗΛΕΟΠΤΙΚΕΣ ΣΕΙΡΕΣ / ΝΤΟΚΙΜΑΝΤΕΡ / ΚΙΝΟΥΜΕΝΑ ΣΧΕΔΙΑ ΚΑΙ ΨΗΦΙΑΚΑ ΠΑΙΧΝΙΔΙΑ** που επιλέγουν την Ελλάδα για την παραγωγή ή/και μετά-παραγωγή τους. Χάρη στην ομαλή και έγκαιρη διαδικασία του, το πρόγραμμα λειτουργεί 24ώρες το 24ωρο, 7 ημέρες την εβδομάδα μέσω του ΕΚΟΜΕ, και οι αιτήσεις υποβάλλονται όλο το χρόνο και το αργότερο 10 ημέρες πριν την έναρξη της παραγωγής ή και μετά-παραγωγής.

## ΕΛΑΧΙΣΤΗ ΔΑΠΑΝΗ

100,000€ για κινηματογραφικές ταινίες / 25,000€ ανά τηλεοπτικό επεισόδιο + συνολική ελάχιστη δαπάνη για τηλεοπτική σειρά 100,000€ / 15,000€ ανά τηλεοπτικό επεισόδιο (ελάχιστο 70 επεισόδια + συνολικό ελάχιστο για τηλεοπτική σειρά 100,000€) / 60,000€ για μικρού μήκους και animation / 60,000€ για ντοκιμαντέρ / 20,000€ ανά επεισόδιο για τηλεοπτικό ντοκιμαντέρ + ελάχιστη συνολική δαπάνη για σειρά ντοκιμαντέρ 60,000€ / 30,000€ για ψηφιακά παιχνίδια.

.....

## ΕΓΓΥΗΜΕΝΗ ΑΡΧΙΚΗ ΧΡΗΜΑΤΟΔΟΤΗΣΗ

από το Πρόγραμμα Δημοσίων Επενδύσεων.

.....

## 12€ ε.κ. ΜΕΓΙΣΤΟ ΠΟΣΟ ΕΠΙΣΤΡΟΦΗΣ

.....

## ΚΑΤΑΒΟΛΗ ΧΡΗΜΑΤΩΝ

σε τραπεζικό λογαριασμό της εταιρείας μετά την υλοποίηση των εργασιών παραγωγής στην Ελλάδα.

.....

## ΔΙΚΑΙΟΥΧΟΙ: ΑΛΛΟΔΑΠΗ Ή ΕΛΛΗΝΙΚΗ ΕΤΑΙΡΕΙΑ ΠΑΡΑΓΩΓΗΣ

Περαιτέρω κίνητρα για πολύ υψηλού προϋπολογισμού διεθνείς ο/α παραγωγές.



# ΑΝΑΚΑΛΥΨΤΕ

ΑΝΑΚΑΛΥΨΤΕ  
ΠΩΣ ΜΠΟΡΕΙΤΕ  
ΝΑ ΧΡΗΣΙΜΟΠΟΙΗΣΕΤΕ  
ΤΟ CASH REBATE 40%

5

## ΤΥΠΟΣ ΚΙΝΗΤΡΟΥ

40% επιστροφή μετρητών μέσω Προγράμματος Δημοσίων Επενδύσεων (Εθνικός Προϋπολογισμός).

## ΕΛΑΧΙΣΤΗ ΔΑΠΑΝΗ

100,000€ για κινηματογραφικές ταινίες / 25,000€ ανά τηλεοπτικό επεισόδιο + συνολική ελάχιστη δαπάνη για τηλεοπτική σειρά 100,000€ / 15,000€ ανά τηλεοπτικό επεισόδιο (ελάχιστο 70 επεισόδια συνολικό ελάχιστο για τηλεοπτική σειρά 100,000€) / 60,000€ για μικρού μήκους και animation / 60,000€ για ντοκιμαντέρ / 20,000€ ανά επεισόδιο για τηλεοπτικό ντοκιμαντέρ + ελάχιστη συνολική δαπάνη για σειρά ντοκιμαντέρ 60,000€ / 30,000€ για ψηφιακά παιχνίδια.

## ΠΡΟΘΕΣΜΙΑ ΑΙΤΗΣΗΣ

Το αργότερο 10 ημέρες πριν από την έναρξη παραγωγής ή/και μετά-παραγωγής. Υποβολή αιτήσεων μέσω [www.ekome.media](http://www.ekome.media).

## ΠΛΗΡΩΜΗ

Σε μετρητά, αφορολόγητα σε ελληνικό τραπεζικό λογαριασμό. Δύναται να χρησιμοποιηθεί ως εγγύηση σε Ελληνικό Χρηματοπιστωτικό Ίδρυμα έναντι δανείου.

## ΠΛΑΦΟΝ ΕΠΙΣΤΡΟΦΗΣ ΜΕΤΡΗΤΩΝ ΑΝΑ ΕΡΓΟ

12€ εκ.

## ΠΟΛΙΤΙΣΤΙΚΑ ΚΡΙΤΗΡΙΑ

Ναι.

## ΛΟΓΙΣΤΙΚΟΣ ΕΛΕΓΧΟΣ

Διπλός έλεγχος: από Ορκωτούς Λογιστές από την παραγωγή και από το ΕΚΟΜΕ.

## ΕΠΙΛΕΞΙΜΕΣ ΔΑΠΑΝΕΣ

Δικαιώματα (σενάριο / μουσική επένδυση), αμοιβές (σκηνοθέτης, σεναριογράφος, δύο πρωταγωνιστές, παραγωγός): έως 35% συνολικού επιλέξιμου κόστους. Ασφάλιστρα και εγγυητικά ομόλογα ολοκλήρωσης (5%), αμοιβή εταιρείας παραγωγής (10%), καύσιμα έως 0,02, αποδείξεις σε μετρητά έως 0,005. Ημερήσια αποζημίωση.

Έξοδα ταξιδιών: από - προς Ελλάδα + εγχώρια. Μεταγλώττιση / Υποτιπλισμός. Εξαιρούνται: δαπάνες για χρηματοοικονομικά περιουσιακά στοιχεία, πάγια περιουσιακά στοιχεία και απόσβεση αυτών, marketing, προώθησης και επικοινωνίας.

## ΕΙΔΙΚΕΣ ΠΡΟΒΛΕΨΕΙΣ ΓΙΑ ΠΑΡΑΓΩΓΕΣ ΠΟΛΥ ΥΨΗΛΩΝ ΠΡΟΫΠΟΛΟΓΙΣΜΩΝ

Για επιλέξιμες δαπάνες άνω των 8€ εκ.: για αμοιβές σεναρίου και σκηνοθεσίας, συνεργείου και ηθοποιών ή, σε περίπτωση ψηφιακού παιχνιδιού (πολιτιστικού / εκπαιδευτικού), για δαπάνες δικαιώματος χρήσης εικόνων - φωνής, σχεδιασμό χαρακτήρων και πηγαίο κώδικα, τιμολόγια που έχουν εκδοθεί από φυσικά πρόσωπα ή εταιρείες ή άλλες νομικές οντότητες με καταστατική έδρα ή μόνιμη εγκατάσταση σε χώρα της αλλοδαπής, μπορούν να γίνουν δεκτά.

## ΤΙΜΟΛΟΓΙΑ ΑΛΛΟΔΑΠΗΣ

επιτρέπονται έως το 20% του συνόλου των επιλέξιμων δαπανών.

## ΥΠΟΧΡΕΩΣΗ ΑΝΑΓΡΑΦΗΣ ΕΚΟΜΕ ΣΤΟΥΣ ΤΙΤΛΟΥΣ (SCREEN CREDIT)

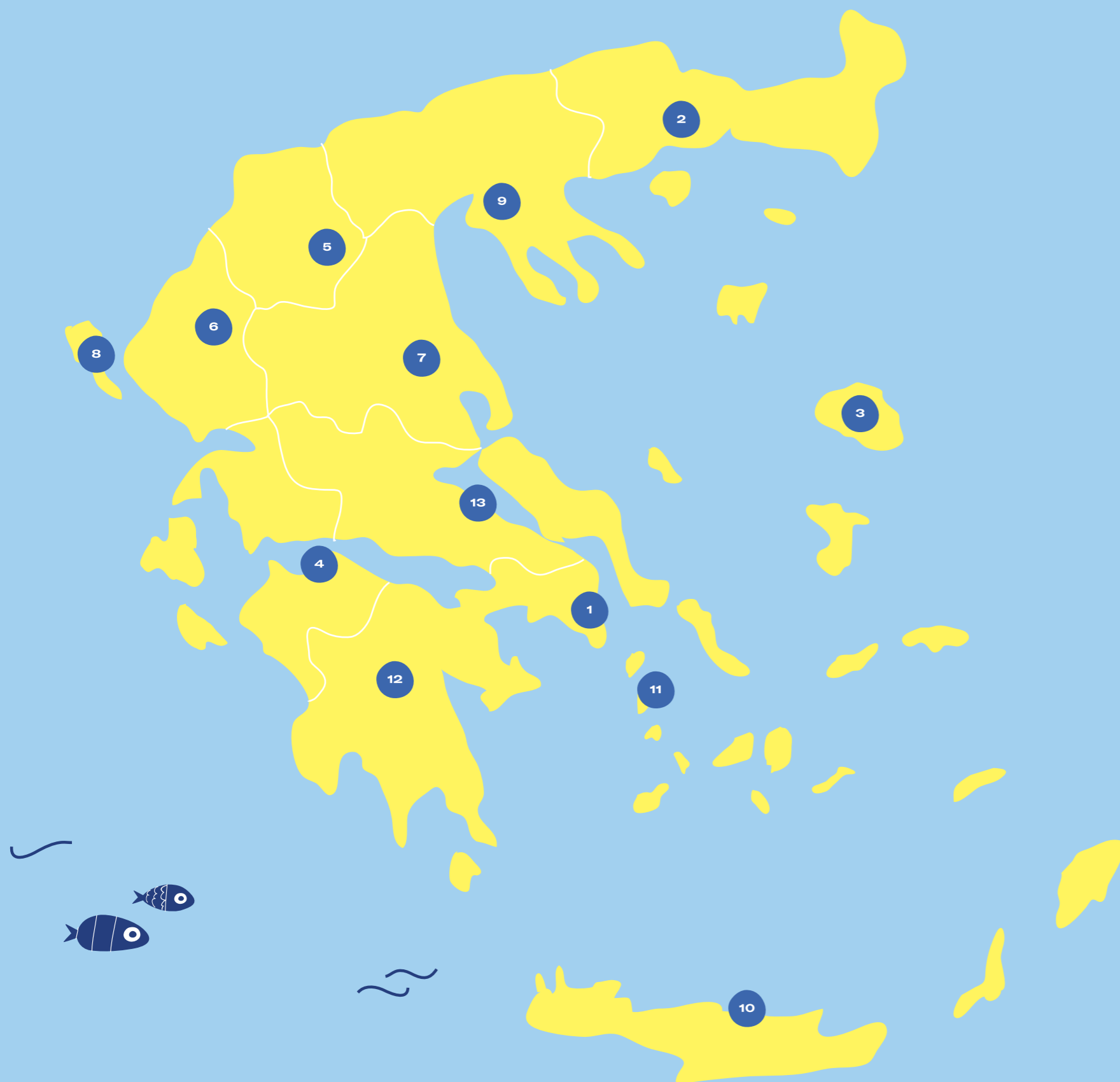
Ναι, συμπεριλαμβανομένου λογότυπου που θα παρέχεται από το ΕΚΟΜΕ.

## ΔΙΑΡΚΕΙΑ ΠΡΟΓΡΑΜΜΑΤΟΣ

Χωρίς λήξη.

# 13 ΠΕΡΙΦΕΡΕΙΕΣ ΣΤΗΝ ΕΛΛΑΔΑ

## 15 FILM OFFICES



### ΕΚΟΜΕ

σε συνεργασία με δημόσιους και ιδιωτικούς φορείς υλοποιεί το Εθνικό Δίκτυο Film Offices σε **13 ΠΕΡΙΦΕΡΕΙΕΣ ΚΑΙ ΕΠΙΛΕΓΜΕΝΟΥΣ ΔΗΜΟΥΣ (ΑΘΗΝΑ ΚΑΙ ΘΕΣΣΑΛΟΝΙΚΗ)**, για την εξυπηρέτηση τόσο των εγχώριων όσο και των διεθνών οπτικοακουστικών παραγωγών.

### ΔΩΡΕΑΝ ΥΠΗΡΕΣΙΕΣ

Προτάσεις για τοποθεσίες, **ΠΑΡΟΧΗ ΚΑΘΟΔΗΓΗΣΗΣ ΚΑΙ ΒΟΗΘΕΙΑΣ ΜΕ ΤΙΣ ΔΙΟΙΚΗΤΙΚΕΣ ΔΙΑΔΙΚΑΣΙΕΣ** για την έκδοση αδειών, διαμεσολάβηση με δημόσιες υπηρεσίες, επαγγελματίες και πολίτες, παροχή υλικοτεχνικής υποστήριξης και συμβουλευτικών υπηρεσιών.

- 1 ΠΕΡΙΦΕΡΕΙΑ ΑΤΤΙΚΗΣ / 2 ΠΕΡΙΦΕΡΕΙΑ ΑΝΑΤΟΛΙΚΗΣ ΜΑΚΕΔΟΝΙΑΣ & ΘΡΑΚΗΣ /  
 3 ΠΕΡΙΦΕΡΕΙΑ ΒΟΡΕΙΟΥ ΑΙΓΑΙΟΥ / 4 ΠΕΡΙΦΕΡΕΙΑ ΔΥΤΙΚΗΣ ΕΛΛΑΔΑΣ /  
 5 ΠΕΡΙΦΕΡΕΙΑ ΔΥΤΙΚΗΣ ΜΑΚΕΔΟΝΙΑΣ / 6 ΠΕΡΙΦΕΡΕΙΑ ΗΠΕΙΡΟΥ /  
 7 ΠΕΡΙΦΕΡΕΙΑ ΘΕΣΣΑΛΙΑΣ / 8 ΠΕΡΙΦΕΡΕΙΑ ΙΟΝΙΩΝ ΝΗΣΩΝ /  
 9 ΠΕΡΙΦΕΡΕΙΑ ΚΕΝΤΡΙΚΗΣ ΜΑΚΕΔΟΝΙΑΣ / 10 ΠΕΡΙΦΕΡΕΙΑ ΚΡΗΤΗΣ /  
 11 ΠΕΡΙΦΕΡΕΙΑ ΝΟΤΙΟΥ ΑΙΓΑΙΟΥ / 12 ΠΕΡΙΦΕΡΕΙΑ ΠΕΛΟΠΟΝΝΗΣΟΥ /  
 13 ΠΕΡΙΦΕΡΕΙΑ ΚΕΝΤΡΙΚΗΣ ΕΛΛΑΔΑΣ

# TAX RELIEF 30%

## ΟΦΕΛΟΣ

το 30% του συνολικού ετήσιου επιλέξιμου κόστους αφαιρείται από το καθαρό φορολογητέο εισόδημα των δικαιούχων. Το επιλέξιμο κόστος είναι αντίστοιχο με αυτό της επιχορήγησης cash rebate.

.....

## ΔΙΚΑΙΟΥΧΟΙ

Φυσικά και νομικά πρόσωπα ή νομικές οντότητες που φορολογούνται στην Ελλάδα και επενδύουν στην παραγωγή ή και μετα-παραγωγή οπτικοακουστικών έργων στην Ελλάδα. Συνδυάζεται με την επιχορήγηση cash rebate.

.....

## ΑΙΤΗΣΗ / ΕΠΙΛΕΞΙΜΟΤΗΤΑ

Παραγωγοί και εταιρείες εκτέλεσης παραγωγής που φορολογούνται ή δραστηριοποιούνται στην Ελλάδα, υπό την προϋπόθεση ότι οι δαπάνες υλοποιούνται στην Ελλάδα. Η υποβολή της αίτησης γίνεται το αργότερο 10 ημέρες πριν την έναρξη εργασιών παραγωγής στην Ελλάδα.

.....

## ΑΠΑΡΑΙΤΗΤΕΣ ΠΡΟΫΠΟΘΕΣΕΙΣ

Απαιτείται ειδικός τραπεζικός λογαριασμός σε ελληνικό πιστωτικό ίδρυμα: η επένδυση στην παραγωγή και όλες οι πληρωμές πραγματοποιούνται μέσω αυτού του ειδικού τραπεζικού λογαριασμού.

.....

## ΕΠΙΛΟΓΗ

Σε περίπτωση δήλωσης ζημίας από την επιχείρηση στο τέλος του φορολογικού έτους, η φορολογική ελάφρυνση μεταφέρεται στο επόμενο έτος.

.....

## ΠΕΡΙΣΣΟΤΕΡΕΣ ΠΛΗΡΟΦΟΡΙΕΣ

Διαδικασία υποβολής αιτήσεων μέσω του [www.ekome.media](http://www.ekome.media).

# ΕΜΠΕΙΡΟΙ ΕΠΑΓΓΕΛΜΑΤΙΕΣ & ΥΠΟΔΟΜΕΣ

## ✓ ΥΨΗΛΩΝ ΔΕΞΙΟΤΗΤΩΝ

αγγλόφωνα συνεργεία, σκληρά εργαζόμενοι επαγγελματίες με εμπειρία σε ξένες παραγωγές. Έτοιμοι να ανταποκριθούν σε υψηλών απαιτήσεων έργα. Ευέλικτοι και καλά καταρτισμένοι.

## ✓ ΕΡΓΑΣΙΑ ΣΤΗΝ ΕΛΛΑΔΑ

Ξένο cast και συνεργείο αμειβόμενα και φορολογούμενα στην Ελλάδα. Ισχύουν περιορισμοί. Άδειες εργασίας για ΕΕ: 2 έως 3 εβδομάδες.

## ✓ ΕΞΕΙΔΙΚΕΥΜΕΝΟΙ

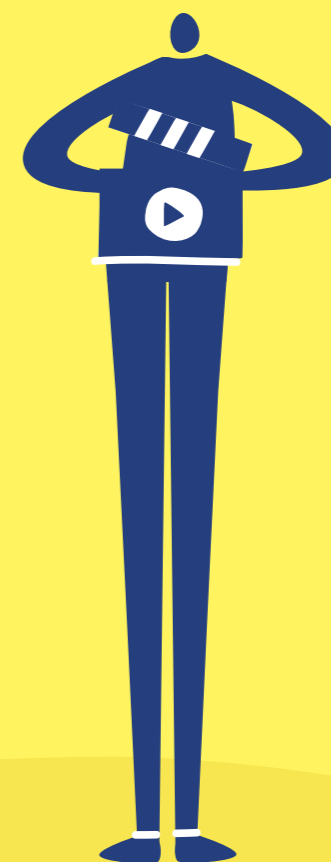
παραγωγοί: εταιρείες παραγωγής, διευθυντές παραγωγής, line producers, location managers, πολύ έμπειροι σε συνεργασία με ξένους επαγγελματίες.

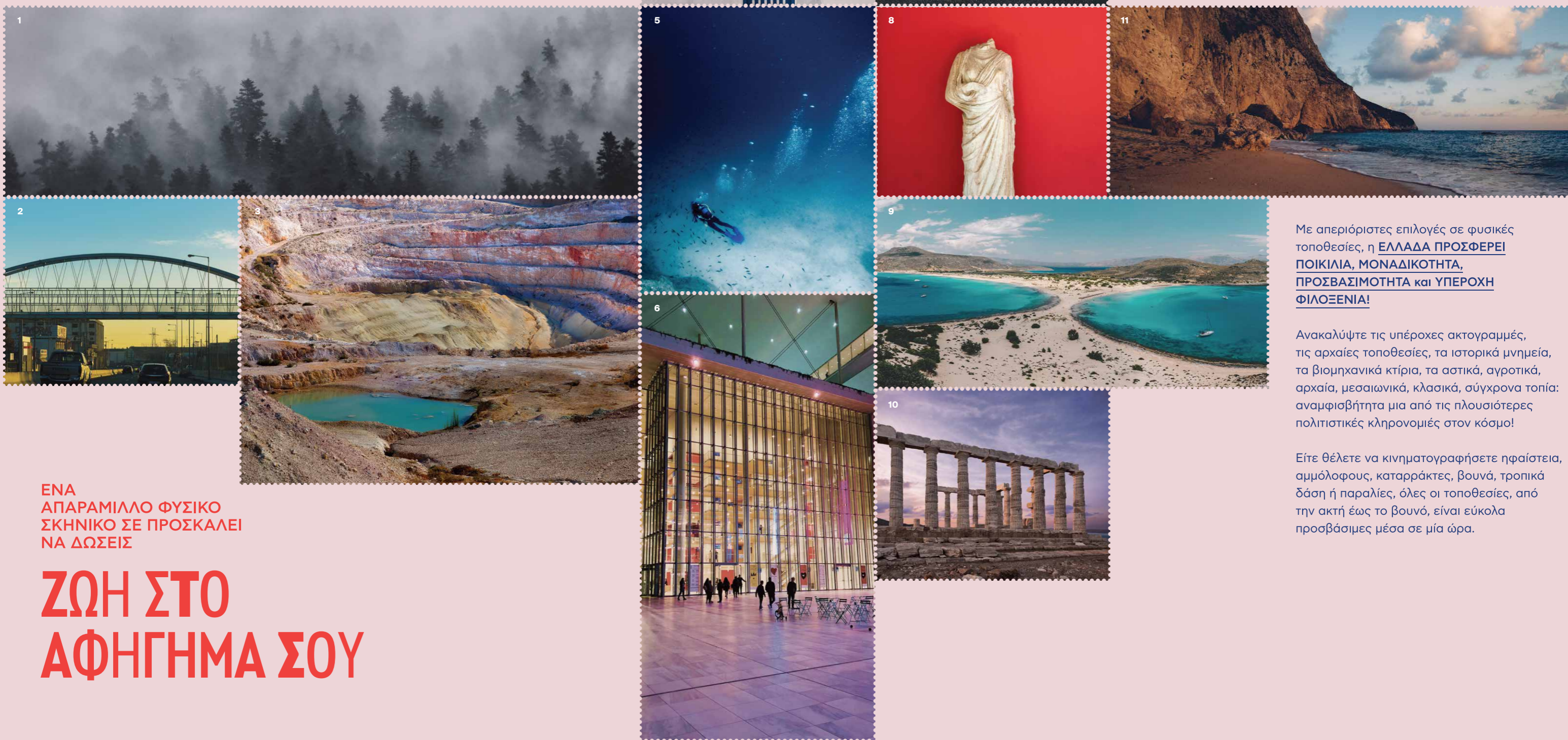
## ✓ ΤΟ ΕΚΟΜΕ

υλοποιεί προγράμματα για επαγγελματική κατάρτιση σε συνεργασία με κινηματογραφικά στούντιο, εταιρείες παραγωγής και ακαδημαϊκά ιδρύματα.

## ✓ ΥΨΗΛΩΝ ΠΡΟΔΙΑΓΡΑΦΩΝ

στούντιο ηχογράφησης, εξοπλισμός και εγκαταστάσεις παραγωγής, παροχές μετά-παραγωγής, οπτικά εφέ, στούντιο animation, προγραμματιστές ψηφιακών παιχνιδιών.





ΕΝΑ  
ΑΠΑΡΑΜΙΛΛΟ ΦΥΣΙΚΟ  
ΣΚΗΝΙΚΟ ΣΕ ΠΡΟΣΚΑΛΕΙ  
ΝΑ ΔΩΣΕΙΣ

# ΖΩΗ ΣΤΟ ΑΦΗΓΗΜΑ ΣΟΥ

- 1 ΠΑΡΝΑΣΣΟΣ
- 2 ΘΕΣΣΑΛΟΝΙΚΗ
- 3 ΜΗΛΟΣ
- 4 ΣΑΝΤΟΡΙΝΗ
- 5 ΛΕΣΒΟΣ
- 6 ΙΔΡΥΜΑ ΣΤΑΥΡΟΣ ΝΙΑΡΧΟΣ, ΑΘΗΝΑ
- 7 ΡΟΔΟΣ
- 8 ΕΘΝΙΚΟ ΑΡΧΑΙΟΛΟΓΙΚΟ ΜΟΥΣΕΙΟ, ΑΘΗΝΑ
- 9 ΕΛΑΦΟΝΗΣΟΣ
- 10 ΝΑΟΣ ΠΟΣΕΙΔΩΝΟΣ, ΣΟΥΝΙΟ
- 11 ΛΕΥΚΑΔΑ

Με απεριόριστες επιλογές σε φυσικές τοποθεσίες, η **ΕΛΛΑΔΑ ΠΡΟΣΦΕΡΕΙ ΠΟΙΚΙΛΙΑ, ΜΟΝΑΔΙΚΟΤΗΤΑ, ΠΡΟΣΒΑΣΙΜΟΤΗΤΑ και ΥΠΕΡΟΧΗ ΦΙΛΟΞΕΝΙΑ!**

Ανακαλύψτε τις υπέροχες ακτογραμμές, τις αρχαίες τοποθεσίες, τα ιστορικά μνημεία, τα βιομηχανικά κτίρια, τα αστικά, αγροτικά, αρχαία, μεσαιωνικά, κλασικά, σύγχρονα τοπία: αναμφισβήτητα μια από τις πλουσιότερες πολιτιστικές κληρονομίες στον κόσμο!

Είτε θέλετε να κινηματογραφήσετε ηφαίστεια, αμμόλοφους, καταρράκτες, βουνά, τροπικά δάση ή παραλίες, όλες οι τοποθεσίες, από την ακτή έως το βουνό, είναι εύκολα προσβάσιμες μέσα σε μία ώρα.

# ΕΚΠΑΙΔΕΥΣΗ

ΠΑΙΔΕΙΑ ΣΤΑ ΜΕΣΑ  
& ΤΗΝ ΠΛΗΡΟΦΟΡΙΑ (MIL)



Το ΕΚΟΜΕ παρέχει εκπαιδευτικά προγράμματα εστιάζοντας σε:

## ΒΑΣΙΚΕΣ ΔΕΞΙΟΤΗΤΕΣ (ΠΡΩΤΟΒΑΘΜΙΑ ΕΚΠΑΙΔΕΥΣΗ)

Στοιχειώδεις ψηφιακές δεξιότητες, ασφαλής πρόσβαση, δεξιότητες αναζήτησης και έρευνας, ανάκτηση περιεχομένου, αποθήκευση και αποτελεσματική (εκ νέου) χρήση στο ψηφιακό περιβάλλον.

## ΠΡΟΗΓΜΕΝΕΣ ΔΕΞΙΟΤΗΤΕΣ (ΔΕΥΤΕΡΟΒΑΘΜΙΑ ΕΚΠΑΙΔΕΥΣΗ)

Κριτική σκέψη, κατανόηση, αξιολόγηση, ανάλυση και αλληλεπίδραση, δημιουργία πρωτότυπου περιεχομένου.

## ΕΠΑΓΓΕΛΜΑΤΙΚΕΣ ΔΕΞΙΟΤΗΤΕΣ (ΤΡΙΤΟΒΑΘΜΙΑ ΕΚΠΑΙΔΕΥΣΗ)

Επαγγελματική κατάρτιση, εκπαίδευση, διά βίου μάθηση στον οπτικοακουστικό / δημιουργικό κλάδο.

# ΨΗΦΙΟΠΟΙΗΣΗ

ΕΘΝΙΚΟ ΑΠΟΘΕΤΗΡΙΟ  
ΟΠΤΙΚΟΑΚΟΥΣΤΙΚΩΝ ΑΡΧΕΙΩΝ  
(ΕΑΟΑ)

Το ΕΚΟΜΕ υλοποιεί την ΕΘΝΙΚΗ ΣΤΡΑΤΗΓΙΚΗ ΓΙΑ ΤΗ ΔΗΜΙΟΥΡΓΙΑ ΕΘΝΙΚΟΥ ΑΠΟΘΕΤΗΡΙΟΥ ΓΙΑ ΟΛΕΣ ΤΙΣ ΜΟΡΦΕΣ ΟΠΤΙΚΟΑΚΟΥΣΤΙΚΗΣ ΠΑΡΑΓΩΓΗΣ

(κινηματογράφος, τηλεόραση, φωτογραφίες, ηχητικά αρχεία, ψηφιακά παιχνίδια) με στόχο τη διασφάλιση και την ενίσχυση της ελληνικής οπτικοακουστικής κληρονομιάς σε παγκόσμιο επίπεδο. Μέσω της δημιουργίας και λειτουργίας του ΕΑΟΑ ανταποκρινόμαστε στην αύξηση της ζήτησης για περιεχόμενο, προσφέροντας οπτικοακουστικό αρχειακό υλικό για ελληνικές και διεθνείς παραγωγές.



**ΕΚΟΜΕ**  
Εθνικό Κέντρο Οπτικοακουστικών Μέσων  
και Επικοινωνίας

### ΕΚΟΜΕ Α.Ε.

Αλέξανδρου Πάντου & Φραγκούδη 11  
17671 Καλλιθέα, Ελλάδα

### ΕΠΙΚΟΙΝΩΝΙΑ

E / [communication@ekome.media](mailto:communication@ekome.media)  
[cashrebate@ekome.media](mailto:cashrebate@ekome.media)

T / +30 214 4022 503  
+30 214 4022 515

W / [www.ekome.media](http://www.ekome.media)

